



## 石墨烯单晶晶圆

石墨烯层数：单层

透光率：97%

覆盖率：100%

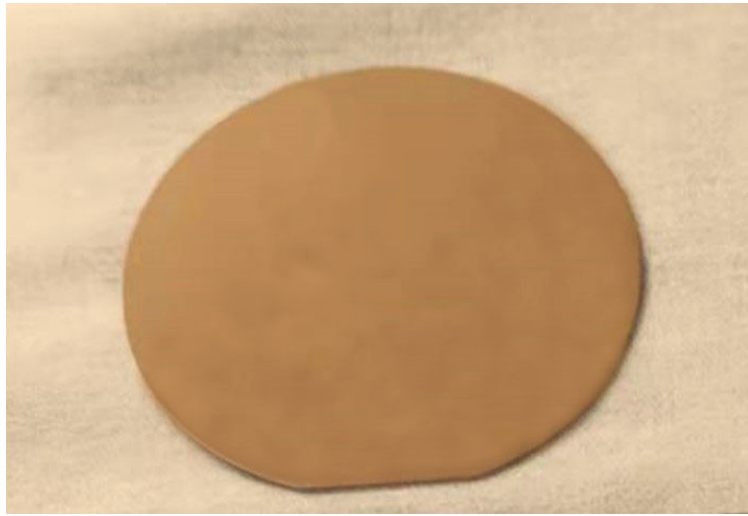
载流子迁移率：5000-12000  $cm^2V^{-1}s^{-1}$

尺寸：4 英寸

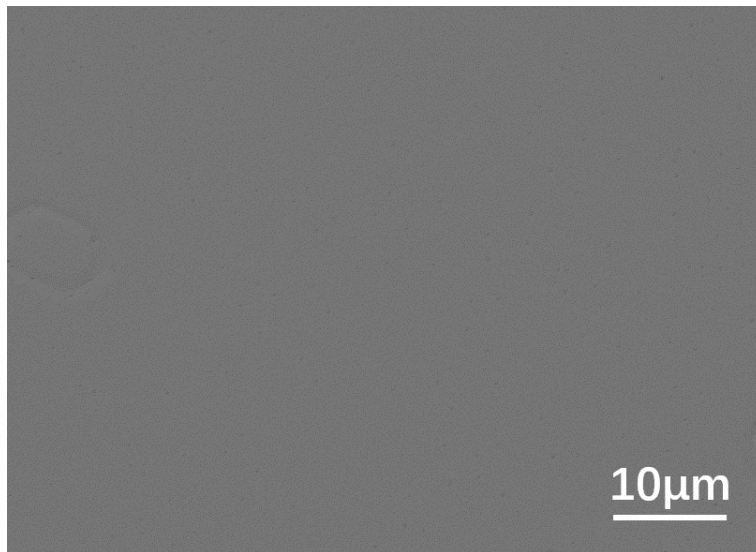
衬底：单晶铜 (111) /蓝宝石

样品表面粗糙度：0.4nm

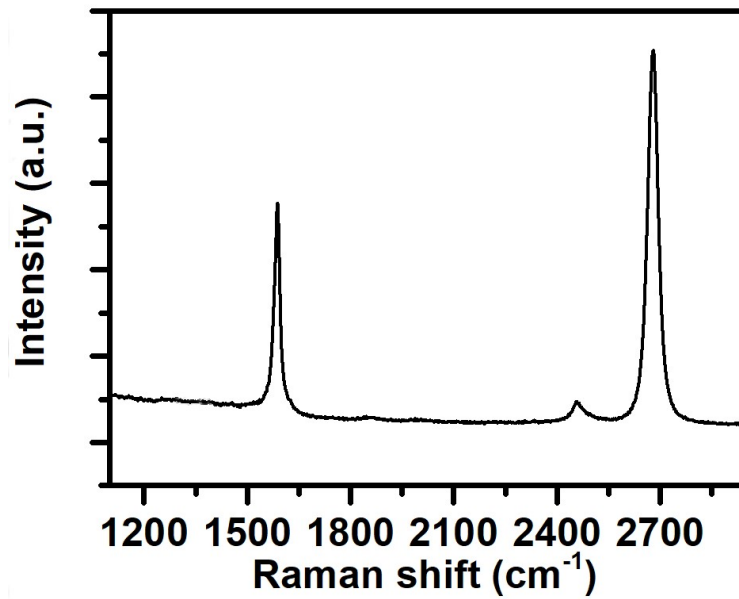
其他尺寸：面议



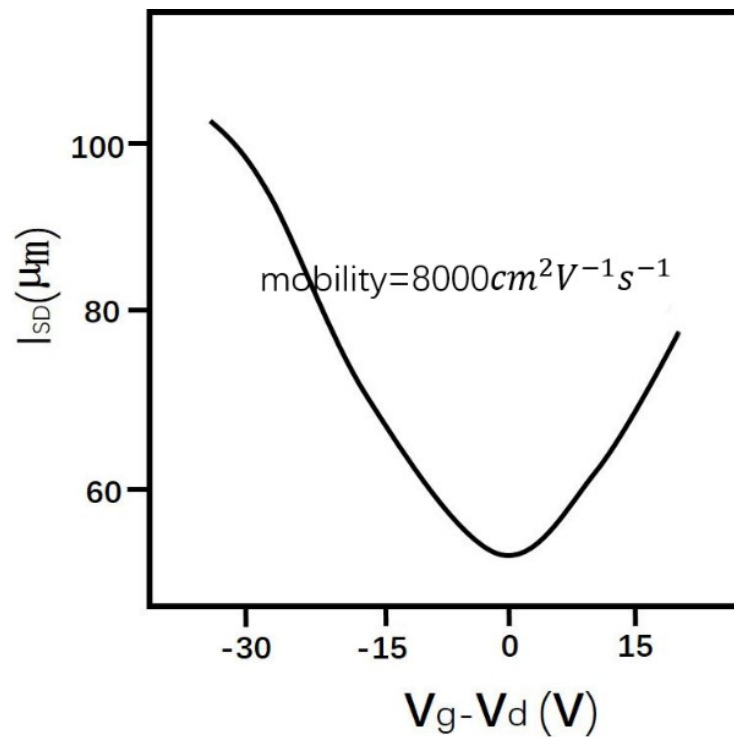
4 英寸晶圆



电子显微镜图像 (表面形貌图)



石墨烯拉曼信号图





电学输运性能

**Nanjing JCNano Technology Co., Ltd**  
**Add: Nanjing Road Jianning No. 241 Room 703**  
**Tel: +86 25 58830538, 400-025-7300**  
[www.jcno.net](http://www.jcno.net)

**Zip: 210015**